

SULTANİYEĞÂH ŞARKI

(BAHÇEMDE ÇEMEN GÖZLERİNİN RENGİNE BENZER)

USÛLÜ : AKŞAK

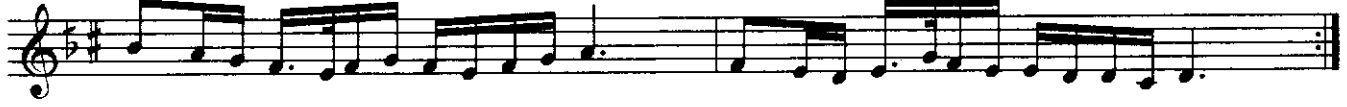
♩=108

MÜZİK : Dr. YILMAZ KARAKOYUNLU

SÖZ : YÂSİN HATİPOĞLU



ARANAĞME



BAH ÇEM DE ÇE MEN GÖZ LE Rİ NİN (SAZ)



REN Gİ NE BEN ZER (SAZ) Gİ NE BEN ZER (SAZ)

§



EM SAL GÖ RE MEM HÜS NÜ NE YOK
NAB ZİM Bİ LE SEY RİN DE Kİ Â



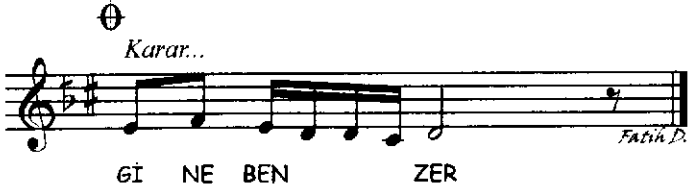
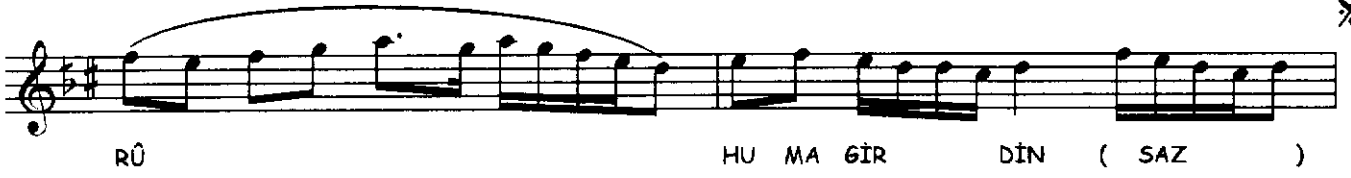
DEN Gİ NE BEN ZER (SAZ) Gİ NE BEN ZER (SAZ)
HEN Gİ NE BEN ZER (SAZ) Gİ NE BEN ZER (SAZ)



KAL BİM SA NA RAM OL DU GÜ ZEL (SAZ)



RÛ HU MA GİR DİN (SAZ)



BAHÇEMDE ÇEMEN GÖZLERİNİN RENGİNE BENZER.
EMSAL GÖREMEM HÜSNÜNE; YOK, DENGİNE BENZER.
KALBİM SANA RÂM OLDU GÜZEL, RÛHUMA GİRDİN;
NABZIM BİLE SEYRİNDEKİ ÂHENGİNE BENZER.

VEZNİ: Mefûlü / Mefâîlü / Mefâîlü / Feûlün